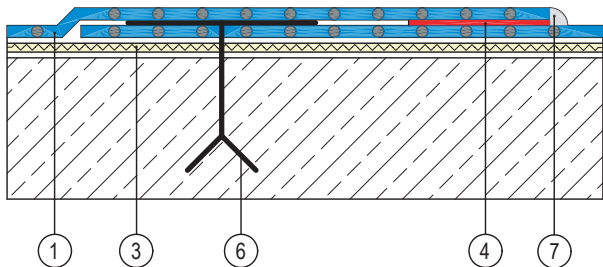
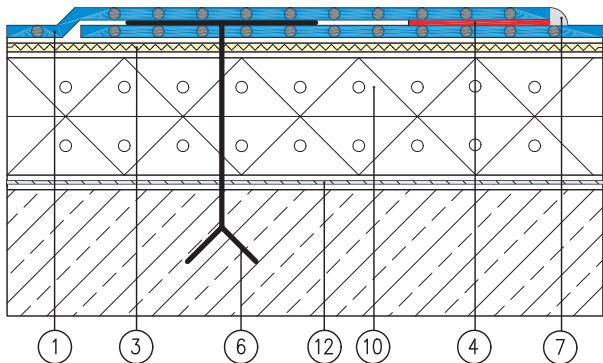


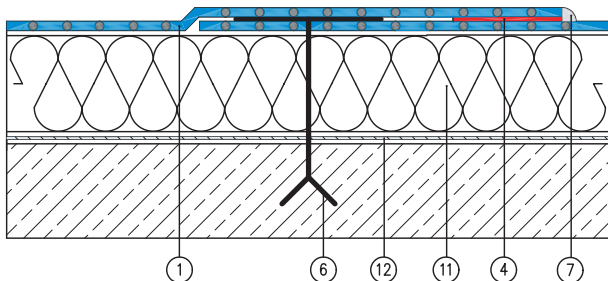
**Рис. 1:** Механически прикрепленное покрытие крыши из мембраны FATRAFOL на бетонном основании



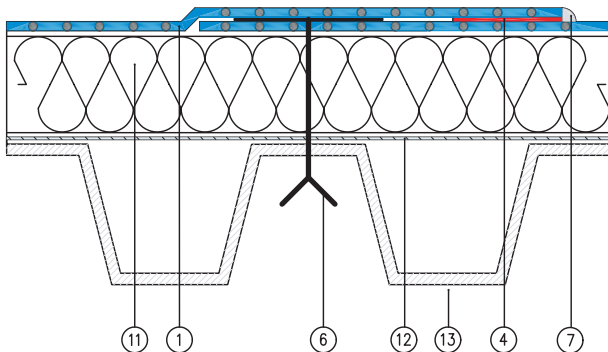
**Рис. 2:** Механически прикрепленное покрытие крыши из мембраны FATRAFOL на теплоизоляционном слое из облегченной пластмассы - *новостройка*



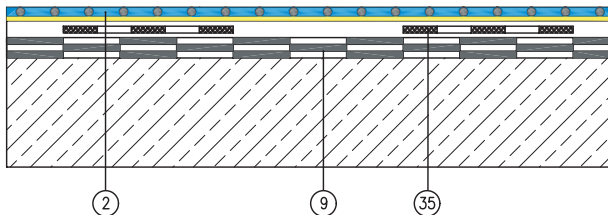
**Рис. 3:** Механически прикрепленное покрытие крыши из мембраны FATRAFOL на теплоизоляционном слое из минеральном волокон - *новостройка*



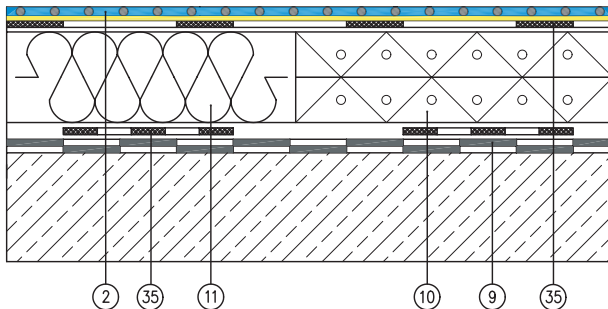
**Рис. 4:** Механически прикреплёное покрытие крыши из мембраны FATRAFOL на теплоизоляционном слое из прочных досок из минеральных волокон, уложенных на трапециевидной жести (*сборный сэндвич*)



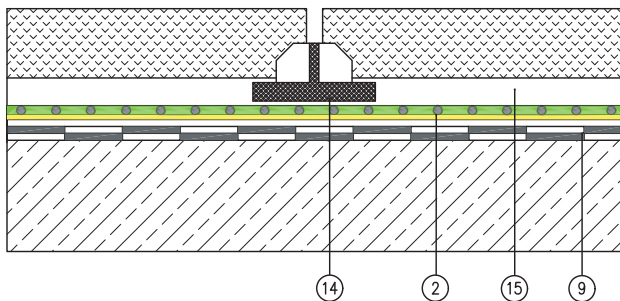
**Рис. 5:** Покрытие для крыши из мембраны FATRAFOL 807, приклеенной к основанию - *реконструкция*



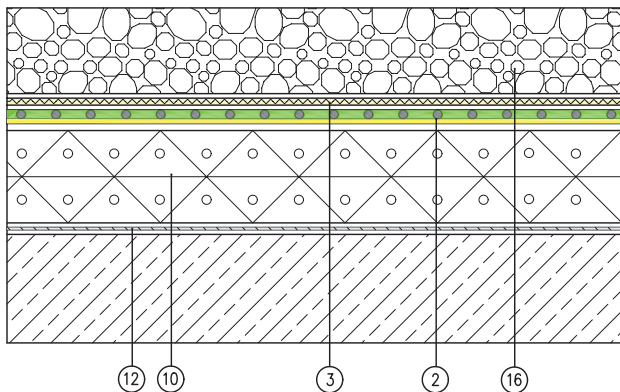
**Рис. 6:** Покрытие для крыши из мембраны FATRAFOL 807, приклеенной к основанию – *реконструкция с теплоизоляцией*



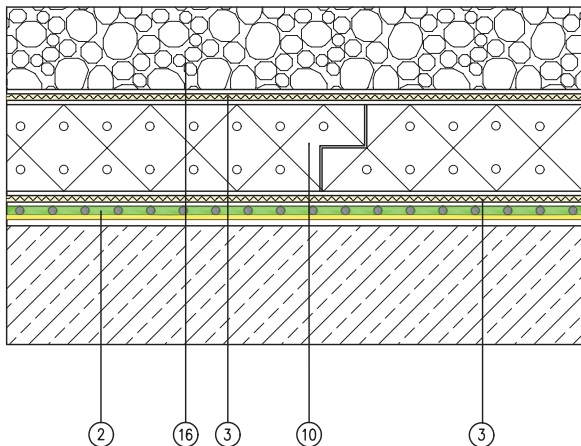
**Рис. 7:** Покрытие для крыши из мембраны FATRAFOL 808 на основании из асфальта с плитками для хождения на подкладке - *реконструкция*



**Рис. 8:** Покрытие для крыши из мембраны FATRAFOL 808 в сложении со стабилизационным слоем - *новостройка*

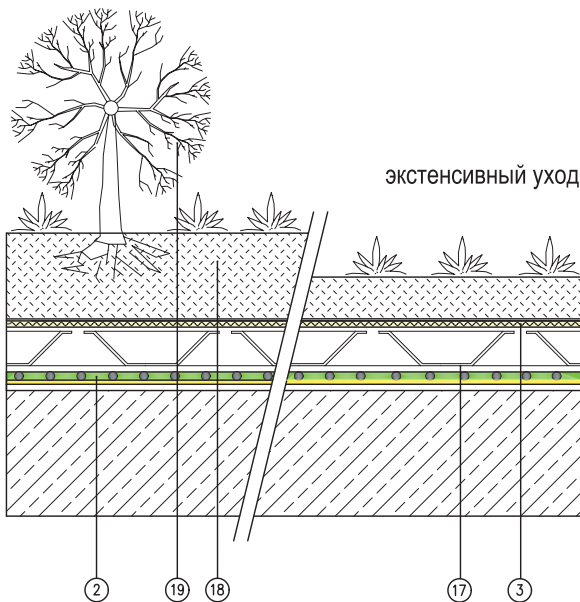


**Рис. 9:** Покрытие для крыши из мембраны FATRAFOL 808 в слоении с обратным порядком слоёв

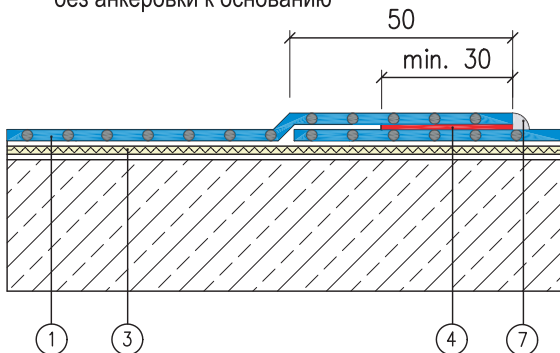


**Рис. 10:** Покрытие для крыши из мембраны FATRAFOL 808  
в слоении с вегетационными слоями

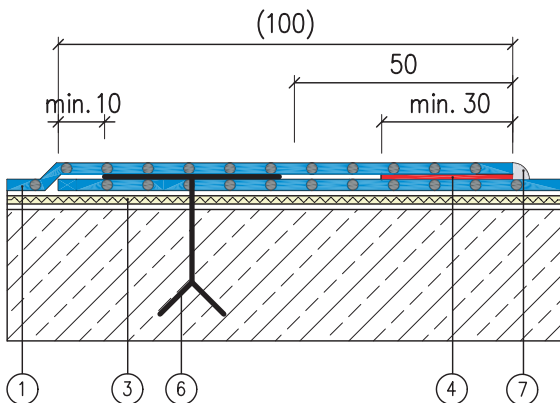
интенсивный уход



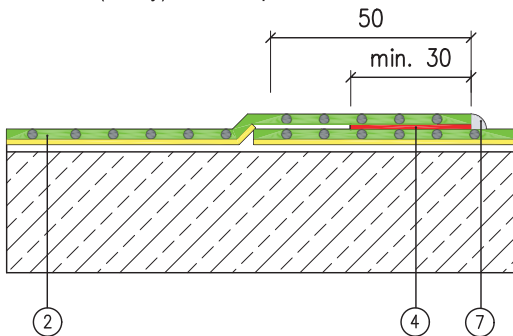
**Рис. 11:** Соединение мембраны FATRAFOL в припусках полос без анкеровки к основанию



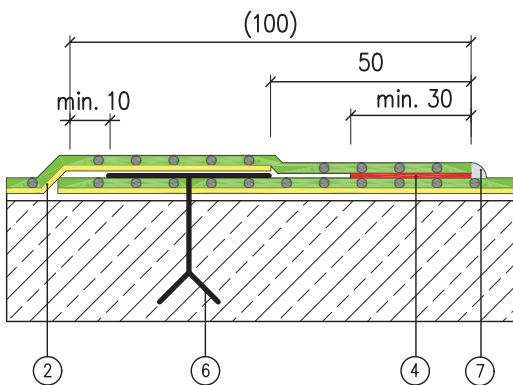
**Рис. 12:** Соединение мембраны FATRAFOL в припусках полос с анкеровкой к основанию



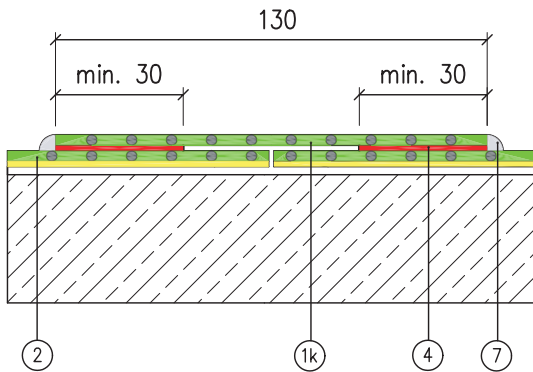
**Рис. 13:** Соединение мембраны FATRAFOL 807 или 808 вдоль (сбоку) без анкеровки к основанию



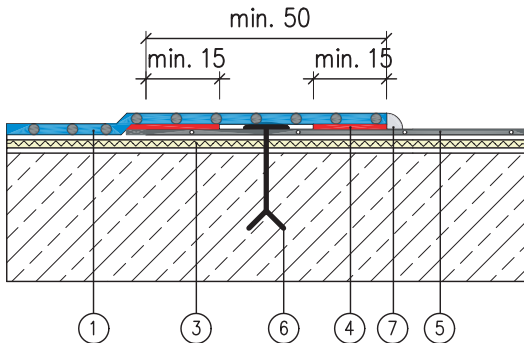
**Рис. 14:** Соединение мембраны FATRAFOL 807 или 808 вдоль (сбоку) с анкеровкой к основанию



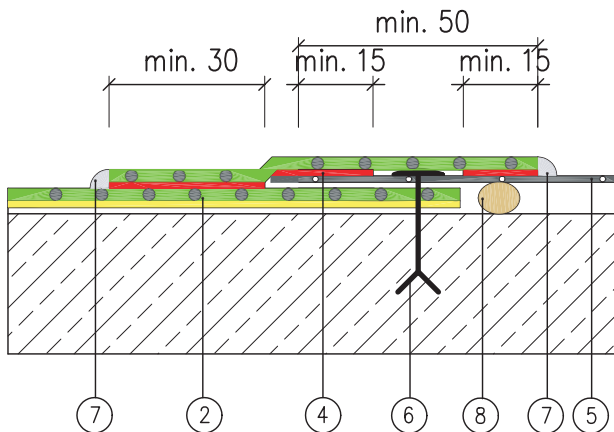
**Рис. 15:** Соединение мембраны FATRAFOL 807, 808 поперёк (вперед) с лентой



**Рис. 16:** Соединение мембраны FATRAFOL с соединяющими элементами из жести с пластмассой по периметру

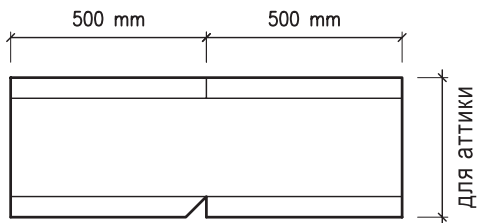


**Рис. 17:** Соединение мембраны FATRAFOL 807, 808 с соединяющими элементами по периметру из жести с пластмассой

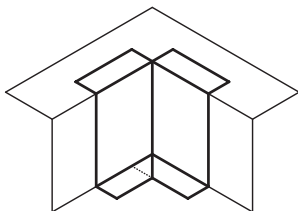


**Рис. 18:** Уплотнение внутреннего угла аттики

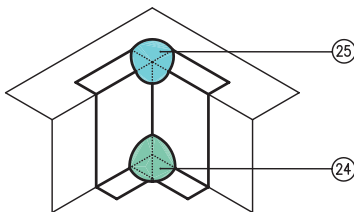
приготовление заготовки мембраны



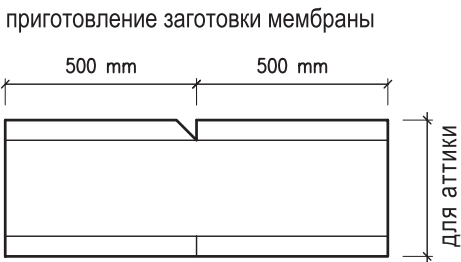
заправка заготовки в углы



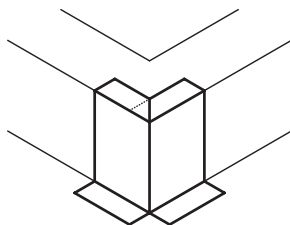
уплотнение фасонным элементом



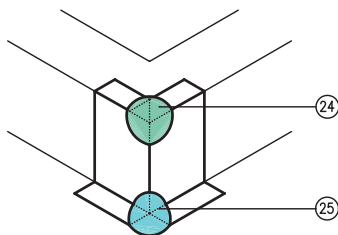
**Рис. 19:** Уплотнение внешнего угла аттики



заправка заготовки на внешние углы

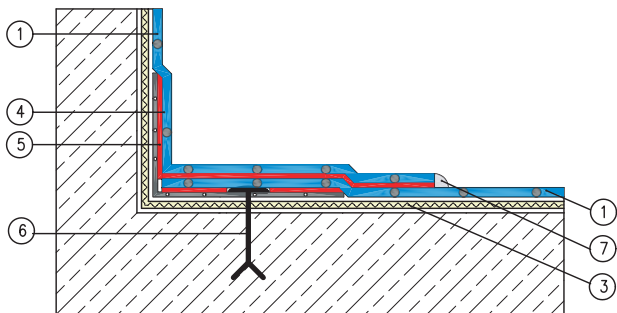


уплотнение фасонным элементом

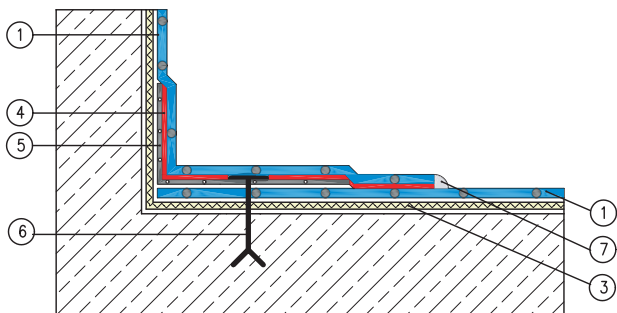


**Рис. 20:** Обработка переходов вертикальной изоляции на горизонтальную из мембраны FATRAFOL

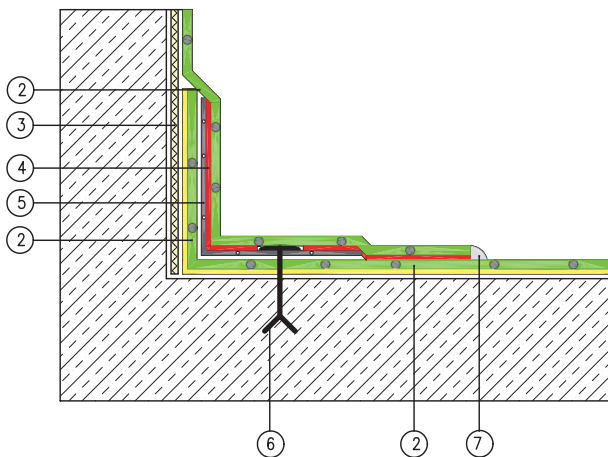
вариант 1



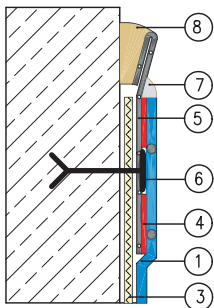
вариант 2



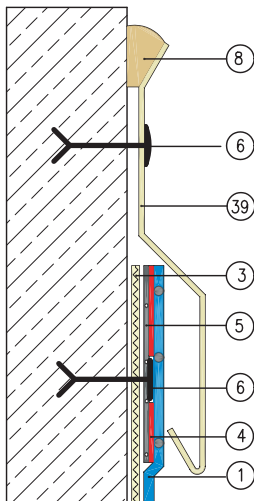
**Рис. 21:** Обработка переходов вертикальной изоляции на горизонтальную из мембраны FATRAFOL 807, 808



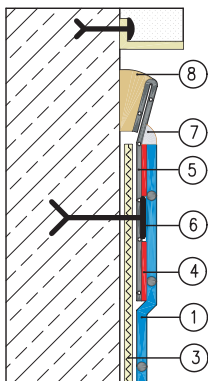
**Рис. 22:** Окончание изоляции на стене



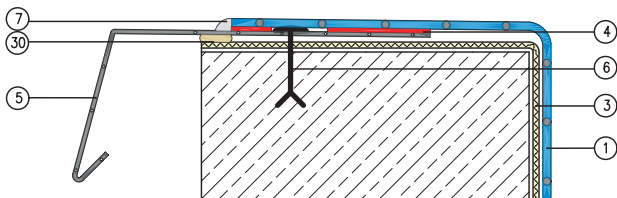
**Рис. 23:** Окончание изоляции на стене с закрывающей планкой



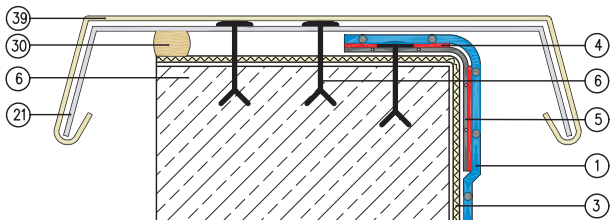
**Рис. 24:** Окончание изоляции на стене под штукатуркой



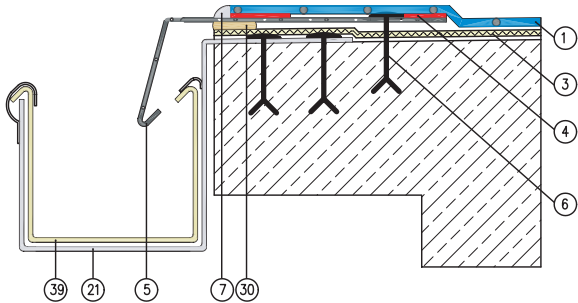
**Рис. 25:** Обработка аттики жёлобом из жести с пластмассой



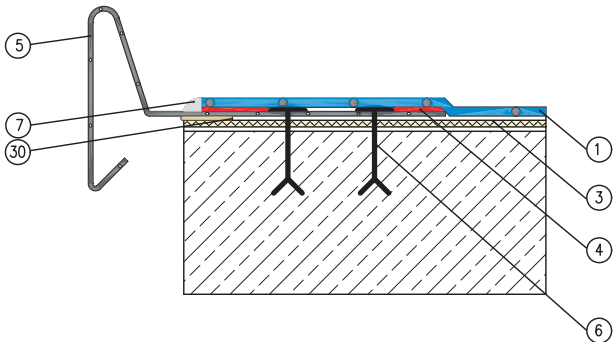
**Рис. 26:** Обработка аттики закрывающей планкой из оцинкованной или медной жести



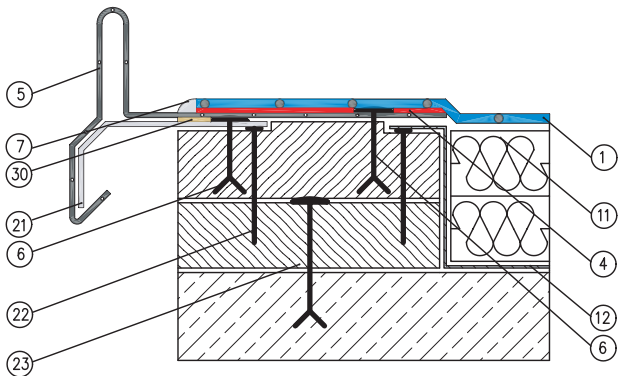
**Рис. 27:** Окончание покрытия жёлобом из жести с пластмассой в равнине крыши



**Рис. 28:** Окончание покрытия заветревальным профилем в равнине крыши



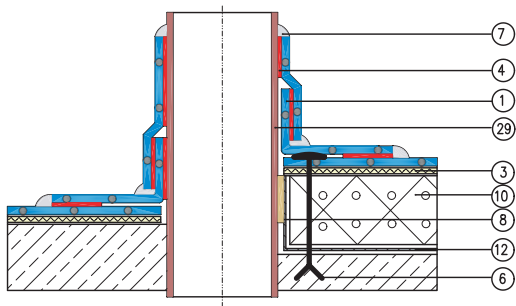
**Рис. 29:** Окончание покрытия заветревальным профилем в равнине крыши с дополнительной теплоизоляцией



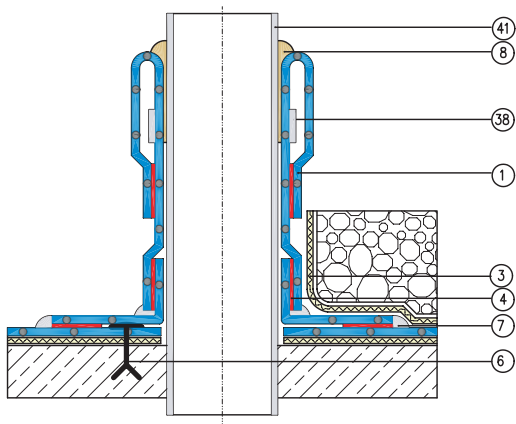




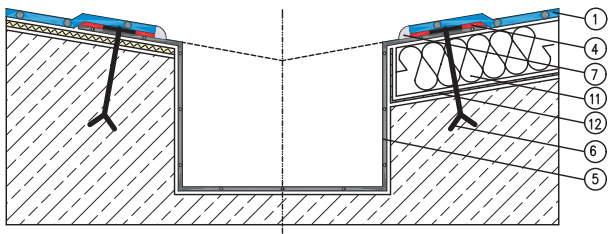
**Рис. 33:** Проходящий профиль из мембраны FATRAFOL для трубопровода из PVC



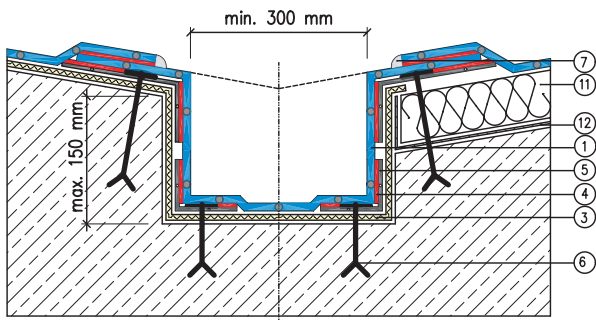
**Рис. 34:** Проходящий профиль из мембраны FATRAFOL для трубопровода из остальных материалов



**Рис. 35:** Водосточный жёлоб для крыши из жести с пластмассой



**Рис. 36:** Водосточный жёлоб для крыши из мембраны FATRAFOL - вариант 1



- Водосточный жёлоб для крыши из мембраны FATRAFOL
- вариант 2

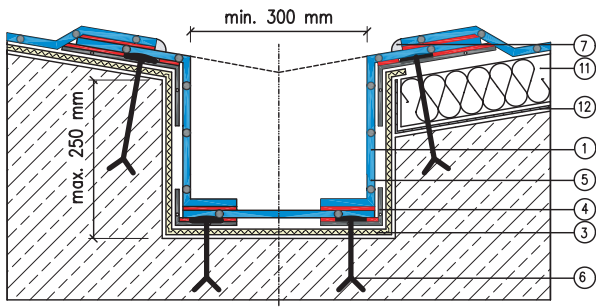
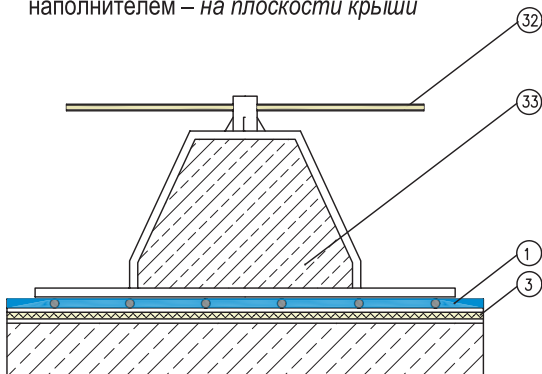
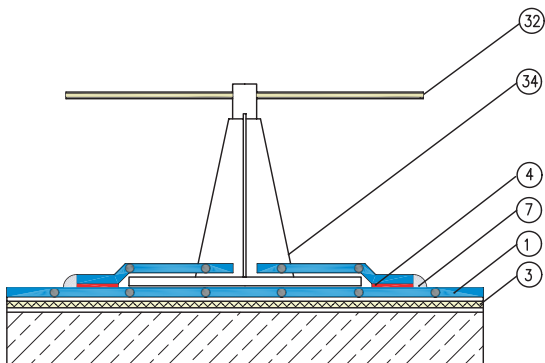


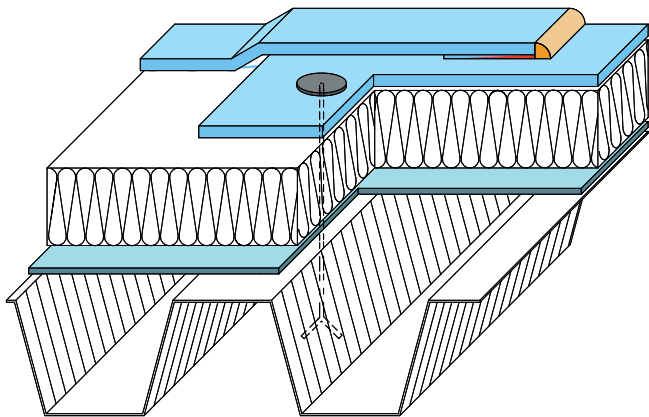
Рис. 37: Пластмассовый кронштейн водоотвода с бетонным наполнителем – на плоскости крыши



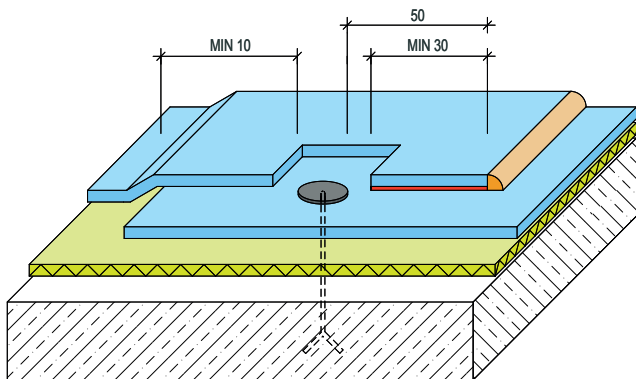
**Рис. 38:** Прочное прикрепление пластмассового кронштейна громоотвода к покрытию крыши FATRAFOL  
- по периметру крыши



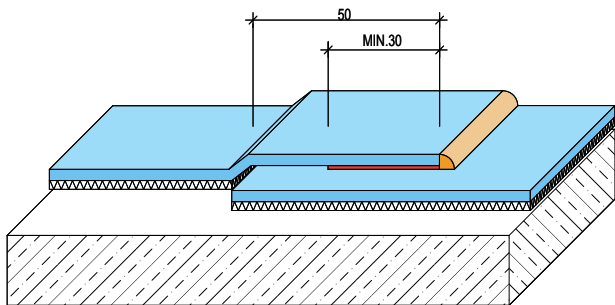
**Рис. 39:** Механически прикреплённое покрытие крыши из мембраны FATRAFOL на теплоизоляционном слое из прочных досок из минеральных волокон, уложенных на трапециевидной жести (*сборный сэндвич*)



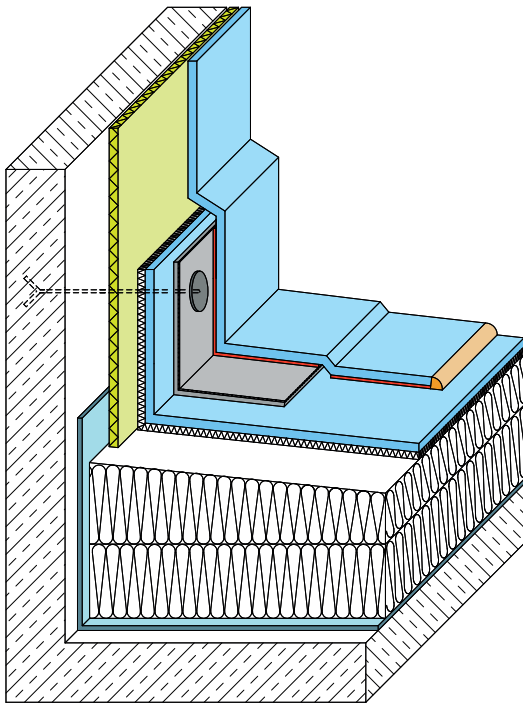
**Рис. 40:** Соединение мембраны FATRAFOL в припусках полос с анкерровкой к основанию



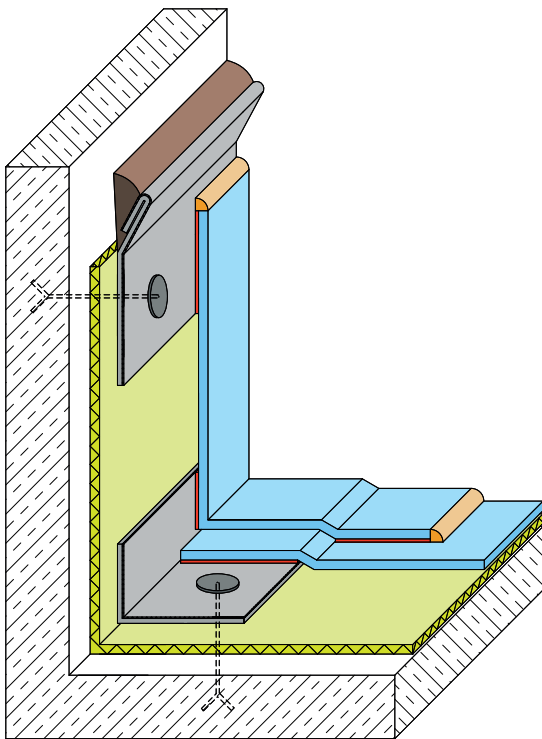
**Рис. 41:** Соединение мембраны FATRAFOL в припусках полос без анкеровки к основанию



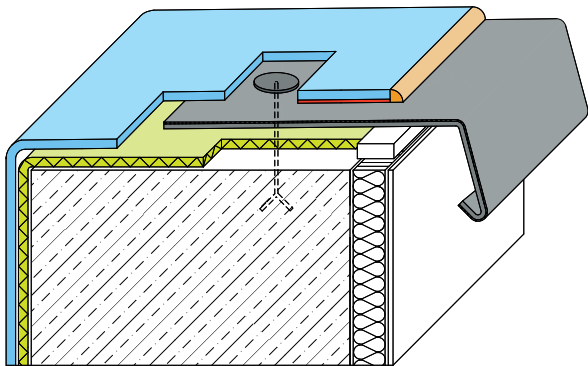
**Рис. 42:** Обработка переходов вертикальной изоляции на горизонтальную из мембраны FATRAFOL – крыша с теплоизоляцией из минеральных волокон



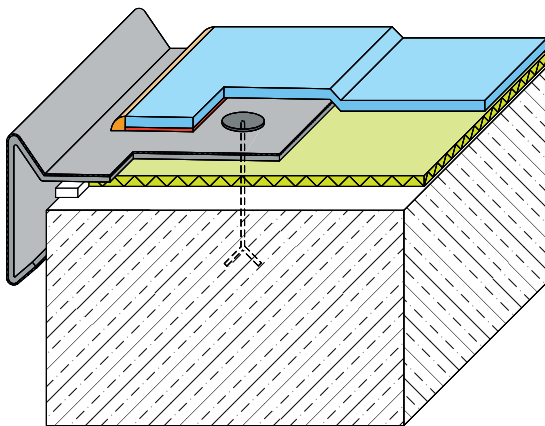
**Рис. 43:** Окончание изоляции на вертикальной стене



**Рис. 44:** Обработка аттики жёлобом из жести с пластмассой с теплоизоляцией фасада



**Рис. 45:** Окончание покрытия заветревальным профилем в равнине крыши



**Рис. 46:** Покрытие для крыши из мембраны FATRAFOL 807, приклеенной к основанию - *реконструкция*

