



LOGICROOF®

ДОЛГОВЕЧНОСТЬ

Новейшие технологии, воплощенные в полимерных мембранах LOGICROOF, обеспечивают высочайшую надежность кровельного покрытия, эластичность при низких температурах и долгий срок службы. Срок службы таких кровель без ремонта – 20–30 лет. Максимальный прогнозируемый срок безотказной эксплуатации грамотно спроектированной и качественно выполненной мембранной кровли – **не менее 50 лет.**

УНИВЕРСАЛЬНОСТЬ

Полимерные мембраны LOGICROOF можно использовать **для любых типов кровельных систем:** балластных, с механическим креплением или клеевых, подходят к кровлям любых конструкций. К тому же мембраны одинаково пригодны как для монтажа новых, так и для ремонта старых кровельных покрытий.



ПРОСТОТА И УДОБСТВО ПРИ МОНТАЖЕ



Материал LOGICROOF быстро и просто укладывается на поверхность; рулоны свариваются между собой горячим воздухом при помощи автоматического оборудования. Монтаж материала практически не зависит от погодных условий.

ЭСТЕТИЧНОСТЬ

Разнообразные расцветки, минимальное количество швов и применение специального профиля для имитации фальца делают полимерные гидроизоляционные мембраны LOGICROOF эстетически привлекательными.



Поэтому если Вам нужна **НАДЕЖНАЯ, ЛЕГКАЯ, БЫСТРАЯ** и при этом **ДОЛГОВЕЧНАЯ** кровельная и гидроизоляционная система, то – это **LOGICROOF.**

ОПИСАНИЕ МАТЕРИАЛА

Полимерные мембраны LOGICROOF изготавливаются из двух типов термопластичных материалов: ПВХ (пластифицированный поливинилхлорид) и ТПО (термопластичные полиолефины).

Кровельная ПВХ-мембрана LOGICROOF-V состоит из двух слоев ПВХ-пленки, армированных полиэстеровой сеткой, что обеспечивает большую прочность на разрыв и отсутствие усадки материала. С момента своего появления, более 40 лет назад, ПВХ-мембраны доказали надежность в различных условиях и областях применения.

Тоннельная ПВХ-мембрана LOGICROOF-T – неармированный материал устойчивый к микроорганизмам и корням. Материал имеет сигнальный слой желтого цвета, позволяющий быстро обнаружить повреждения гидроизоляционного ковра.

ТПО-мембрана LOGICROOF-FP состоит из уникальной смеси каучука и полипропилена. Именно полипропиленовая матрица придает материалу необходимую прочность и свариваемость, а каучук придает потрясающую гибкость и долговечность.

LOGICROOF-FP совместим с битумом и не требует разделительных слоев при укладке на пенополистирол. Отличная химическая инертность оставляет LOGICROOF-FP нетронутым временем в любой окружающей среде и климате.

ОТЛИЧНЫЕ ФИЗИКО-МЕХАНИЧЕСКИЕ ПОКАЗАТЕЛИ

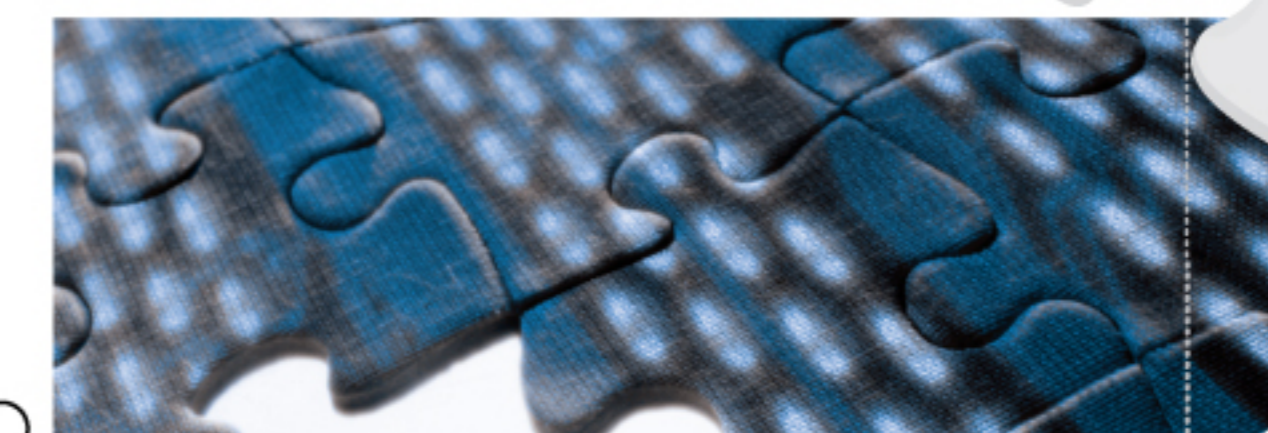
Среди них: прочность на растяжение и прокалывание, эластичность, атмосферостойкость, стойкость к окислению и воздействию ультрафиолетового излучения, морозостойкость. Полимерные мембраны LOGICROOF имеют нулевую водопроницаемость, что делает их предельно устойчивыми к воздействию воды и льда. Материал устойчив к воздействию высоких и низких температур. При этом кровельный пирог получается сравнительно легким и не создает дополнительной нагрузки на кровельную конструкцию. Свойства материала позволяют выпускать избыточное давление пара из кровельного пирога, поэтому полимерные мембраны незаменимы при ремонте кровли.

Полимерные мембраны LOGICROOF содержат специальные добавки и стабилизаторы, которые снижают степень горючести материала, а сварка горячим воздухом обеспечивает дополнительную пожаробезопасность при монтаже на объекте.

ОСНОВНЫЕ ТЕХНИЧЕСКИЕ ХАРАКТЕРИСТИКИ:

МАРКИРОВКА	LOGICROOF-T	LOGICROOF-V		LOGICROOF-FP	
Основа	ПВХ	ПВХ		ТПО	
Армирование	без основы	RP полиэстер	SR без основы	SR без основы	GR стеклохолст
Толщина, мм	от 1,5	от 1,2	1,5	от 1,2	от 1,2
Условная прочность на разрыв, МПа	10	15	15	17	15
Относительное удлинение при разрыве, %, не менее	200	90	200	600	600
Водопоглощение по массе, %	0	0,2	0	0	0,2
Гибкость на брусе 5 мм, °С	-40	-40	-40	-55	-55
Сопротивление статическому продавливанию, 250Н x 24ч	выдерживает испытание на водонепроницаемость				
Горючесть	Г3, РП2, В3, Д3, Т2	Г1, В2, РП1	Г4, В3, РП2	Г3, В2, РП1	Г3, В2, РП1

LOGICROOF®



ЛОГИЧНОЕ РЕШЕНИЕ



ПОЛИМЕРНЫЕ
ГИДРОИЗОЛЯЦИОННЫЕ МЕМБРАНЫ

ТЕХНО
НИКОЛЬ

техническая поддержка
тел. 8-800-200-05-65

pm@tn.ru

www.LOGICROOF.ru

ПРЕДЛАГАЕМ ЛУЧШЕЕ

Корпорация ТехноНИКОЛЬ, являясь лидером на рынке кровельных и гидроизоляционных материалов, постоянно развивается, чтобы сохранить свои конкурентные позиции. Накопленный опыт и знания позволяют Корпорации предлагать наилучшие решения для кровельных и гидроизоляционных систем любых типов. Именно поэтому в ассортименте Корпорации появились полимерные мембраны LOGICROOF – самое современное решение для зданий и сооружений с повышенными требованиями к надежности и безопасности.



ПОЧЕМУ LOGICROOF?

КАЧЕСТВО



Полимерные гидроизоляционные материалы LOGICROOF изготавливаются Корпорацией ТехноНИКОЛЬ на собственном заводе "Лоджикруф" в соответствии с высочайшими стандартами качества ISO 9001. Специалисты Корпорации очень тщательно подошли к отработке рецептур и свойств материала, поэтому можно с уверенностью говорить о том, что мембраны LOGICROOF по своим качественным характеристикам соответствуют лучшим мировым образцам.

ГОТОВЫЕ РЕШЕНИЯ

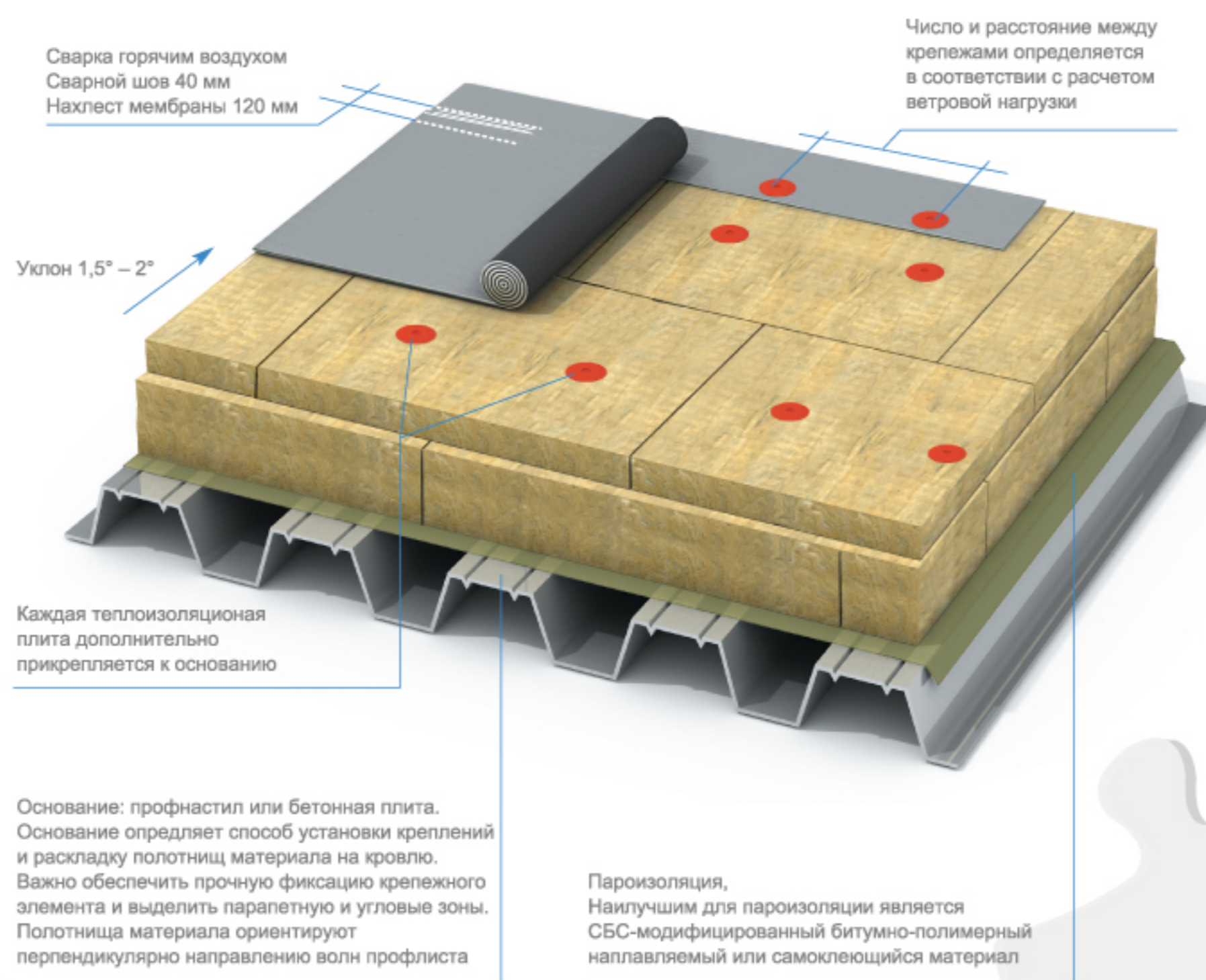
Все типы мембран комплектуются полным перечнем доборных элементов: крепежами, воронками и герметиками, зенитными фонарями и оборудованием для сварки.

Корпорация ТехноНИКОЛЬ предлагает монтаж и полную техническую поддержку проектов, обучение и сертификацию монтажников, шеф-монтаж, а также фирменную гарантию до 10 лет на водонепроницаемость кровельного покрытия.



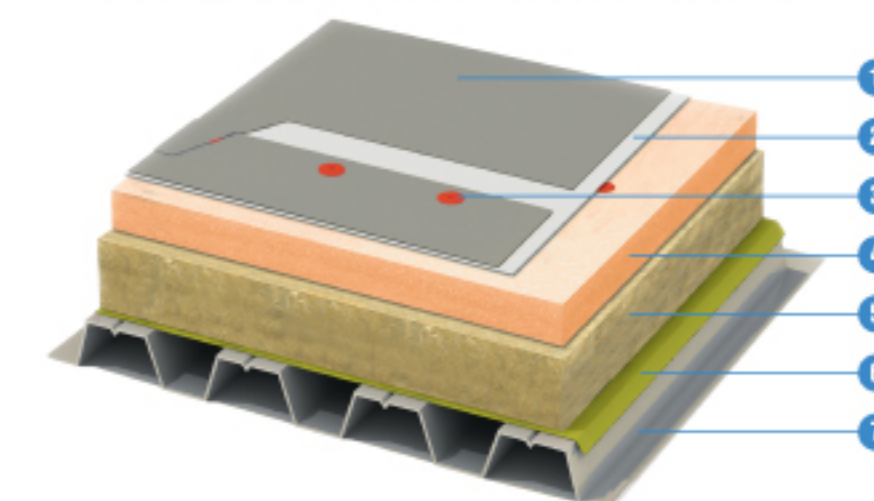
КРОВЕЛЬНАЯ СИСТЕМА С МЕХАНИЧЕСКИМ КРЕПЛЕНИЕМ

Механически закрепляемые системы меньше нуждаются в хорошей погоде, чем другие системы. Такие системы более приспособлены сопротивлению подъемной силе ветра, термальным колебаниям и движениям конструкции. А также обеспечивают легкий и быстрый монтаж кровельной системы.

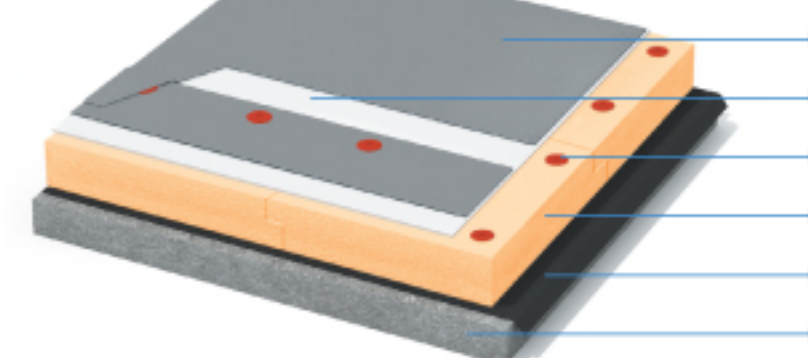


КРОВЕЛЬНЫЕ СИСТЕМЫ

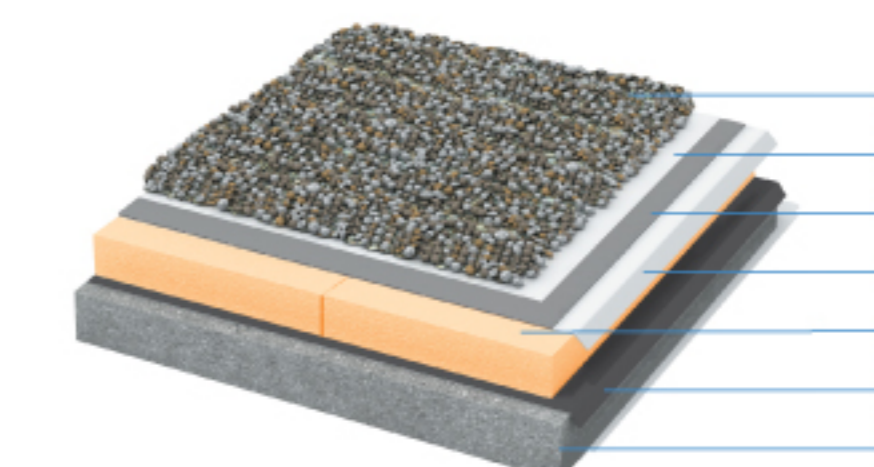
С МЕХАНИЧЕСКИМ КРЕПЛЕНИЕМ



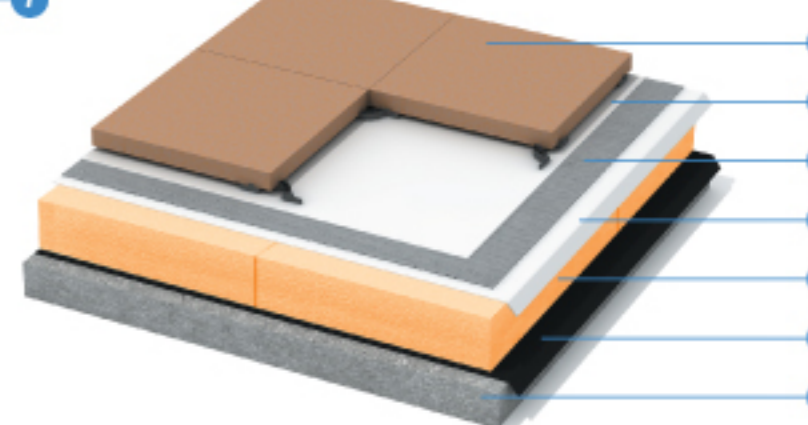
- 1 Полимерная мембрана LOGICROOF-V RP, FP GR
- 2 Разделительный слой – стеклохолст (если необходим)
- 3 Крепеж ТехноНИКОЛЬ
- 4 Теплоизоляция – ТЕХНОПЛЕКС
- 5 Теплоизоляция – ТЕХНОРУФ Н
- 6 Пароизоляция ТехноНИКОЛЬ
- 7 Основание – профлист или бетонная плита



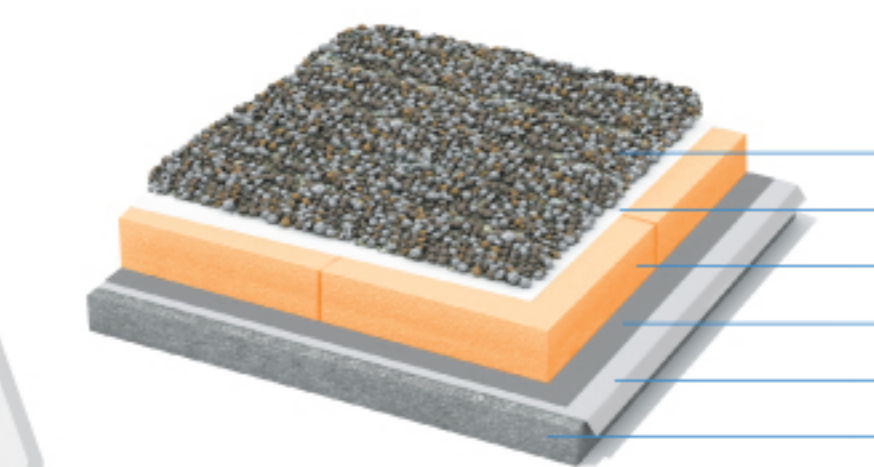
ЭКСПЛУАТИРУЕМАЯ И БАЛЛАСТНАЯ



- 1 Тротуарная плитка или балласт
- 2 Защитный слой – геотекстиль
- 3 Полимерная мембрана LOGICROOF-V SR, FP SR
- 4 Разделительный слой – стеклохолст (если необходим)
- 5 Теплоизоляция – ТЕХНОПЛЕКС
- 6 Пароизоляция – ТЕХНОЭЛАСТ
- 7 Основание – бетонная плита



ИНВЕРСИОННАЯ



- 1 Балласт
- 2 Термоскрепленный геотекстиль
- 3 Теплоизоляция – ТЕХНОПЛЕКС
- 4 Полимерная мембрана LOGICROOF-V SR, FP SR
- 5 Защитный слой – геотекстиль
- 6 Основание – бетонная плита