

НОВОЕ ПОКОЛЕНИЕ НАТУРАЛЬНЫХ НЕГОРЮЧИХ ИЗОЛЯЦИОННЫХ МАТЕРИАЛОВ

IZOVOL[®]

ПОКРЫТИЯ ПО СТАЛЬНЫМ ПРОФИЛИРОВАННЫМ НАСТИЛАМ С РУЛОННОЙ КРОВЛЕЙ



12.2. Утепление плитами IZOVOL покрытий с профилированным настилом с рулонной кровлей

12.2.1. Покрытие включает следующие конструкционные слои:

- стальной профилированный настил;
- пароизоляционный слой (по расчету);
- теплоизоляцию из минераловатных плит;
- водоизоляционный ковер из рулонных материалов.

12.2.2. В местах примыкания профнастила к стенкам парапетов, к деформационным швам, к водосточным воронкам, а также с каждой стороны конька и ендовы следует предусматривать заполнение пустот ребер настилов (со стороны теплоизоляции) на длину 250мм заглушками из негорючих минераловатных или стекловатных материалов.

12.2.3. При устройстве пароизоляции поверхности стальных профилированных настилов должны быть очищены от пыли, строительного мусора и обезжирены растворителем, а полки настилов огрунтованы битумным праймером.

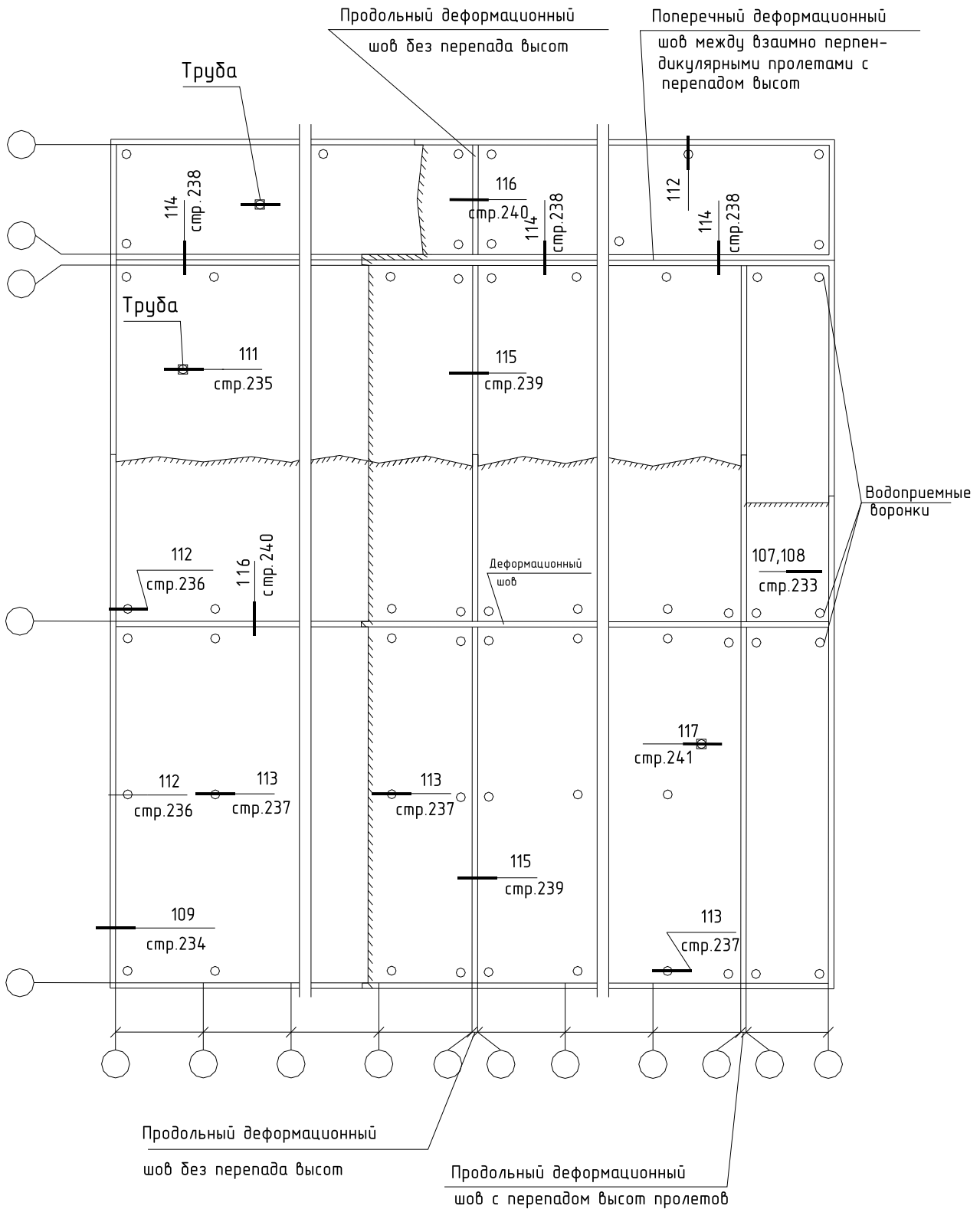
12.2.4. Теплоизоляционные минераловатные плиты могут закрепляться к профнастилу наклейкой или механически. Точечная наклейка выполняется горячим битумом с температурой нагрева не более 120 °С. Наклейка должна быть равномерной и составлять 25 - 35 % площади наклеиваемых плит. Стыки плит должны располагаться на полках профнастила.

12.2.5. При механическом креплении теплоизоляционные минераловатные плиты крепежным элементом закрепляют к основанию вместе со слоем рулонного кровельного материала и с пароизоляционным слоем. Количество креплений для различных участков покрытия должно устанавливаться расчетом в соответствии с требованиями СНиП 2.01.07-85 "Нагрузки и воздействия", но не менее, чем одно крепление на плиту.

					<i>УТЕПЛЕНИЕ ПОКРЫТИЙ С ПРОФИЛИРОВАННЫМ НАСТИЛОМ С РУЛОННОЙ КРОВЛЕЙ</i>	<i>Стр.</i>
<i>Изм.</i>	<i>Лист</i>	<i>№ докум.</i>	<i>Подп.</i>	<i>Дата</i>		<i>231</i>

СХЕМА № 16

План кровли



Стр.

УТЕПЛЕНИЕ ПЛИТАМИ "IZOVOL"
ПЛОСКОЙ КРОВЛИ

232

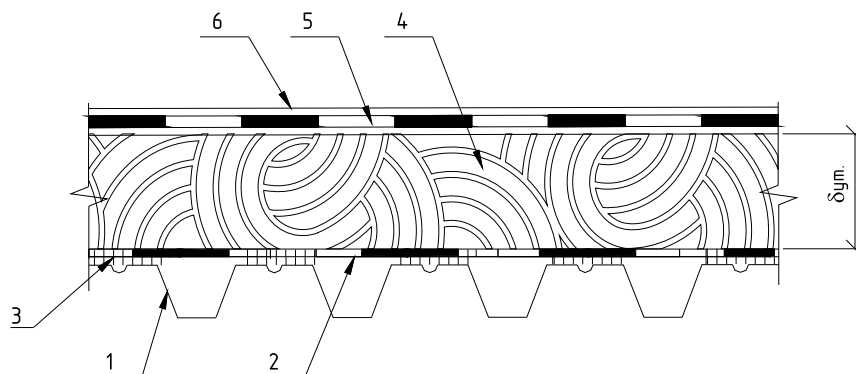
Изм. Лист

№ докум.

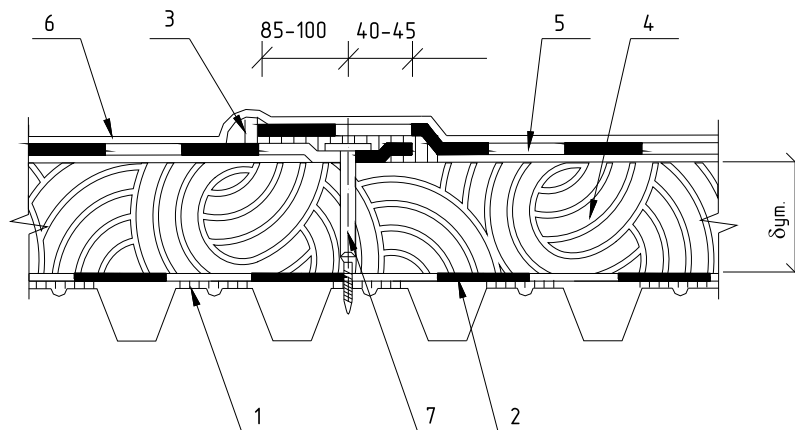
Подп.

Дата

107 Покрытие с наклейкой теплоизоляции



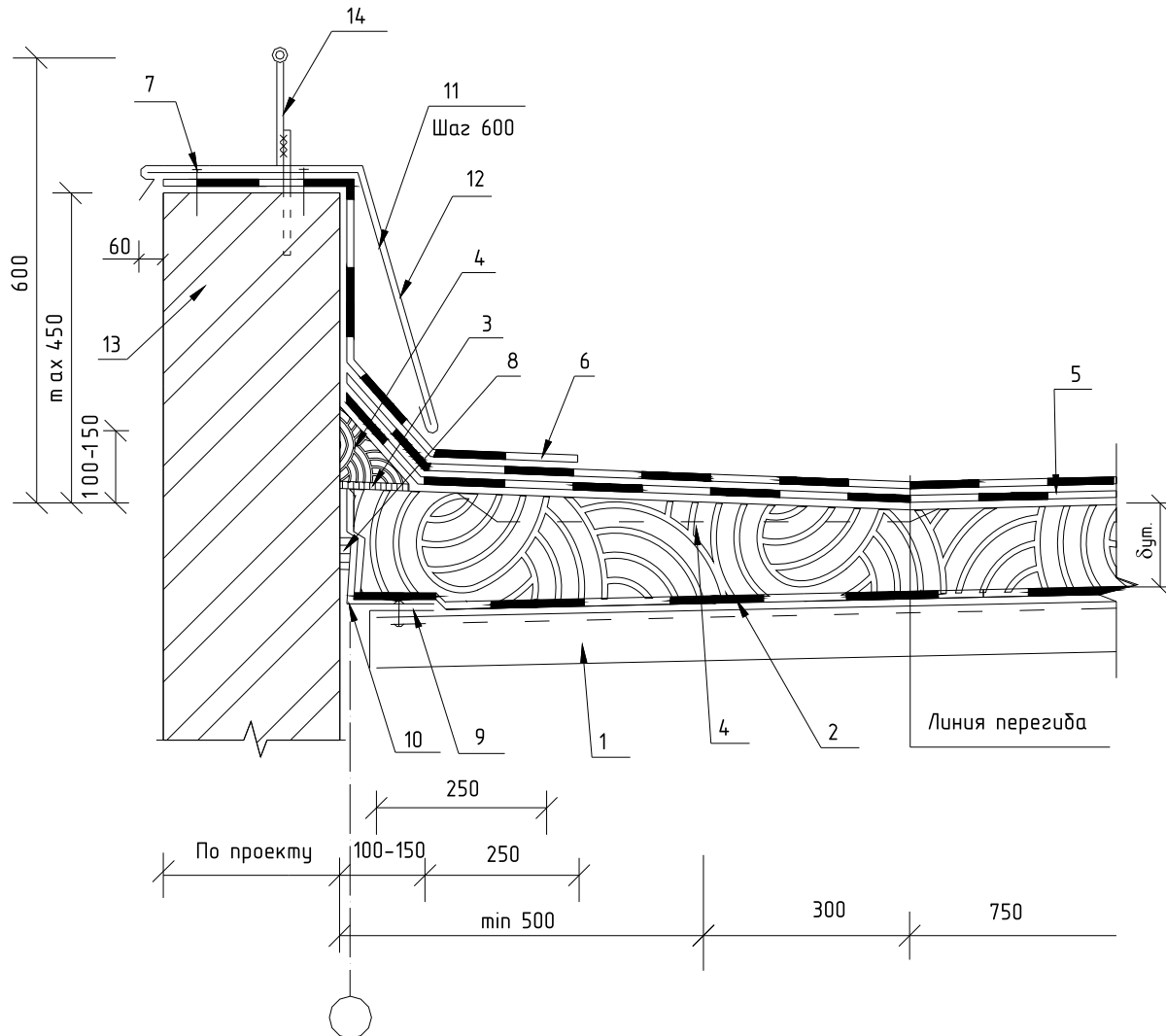
108 Покрытие с механическим закреплением плит утеплителя



1. Стальной профилированный настил
2. Пароизоляция
3. Клеевой состав (точечно нанесенный)
4. Минераловатные плиты "IZOVOL" (К; КВ)
5. Гидроизоляция
6. Защитный слой (посыпка на верхнем слое рулонного материала)
7. Крепежный элемент

109

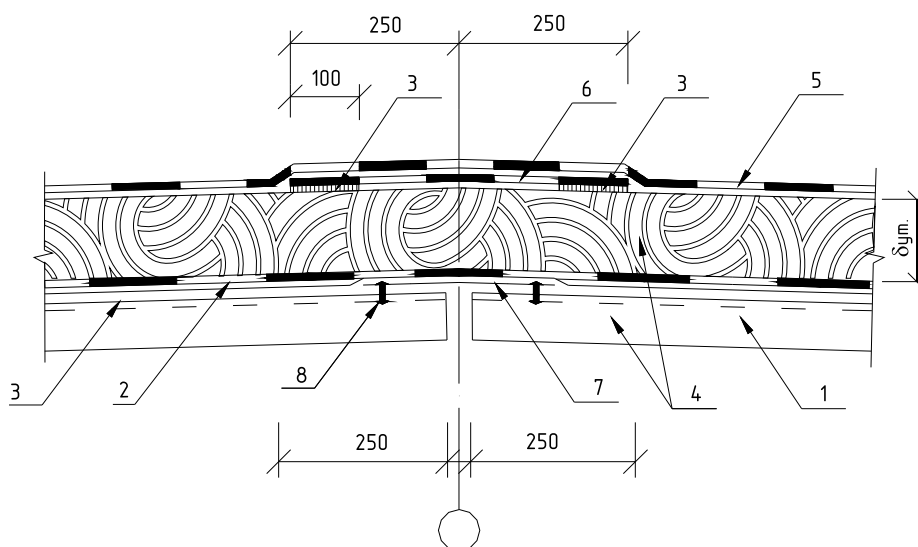
Примыкание покрытия к парапету высотой до 450 мм из железобетонных панелей



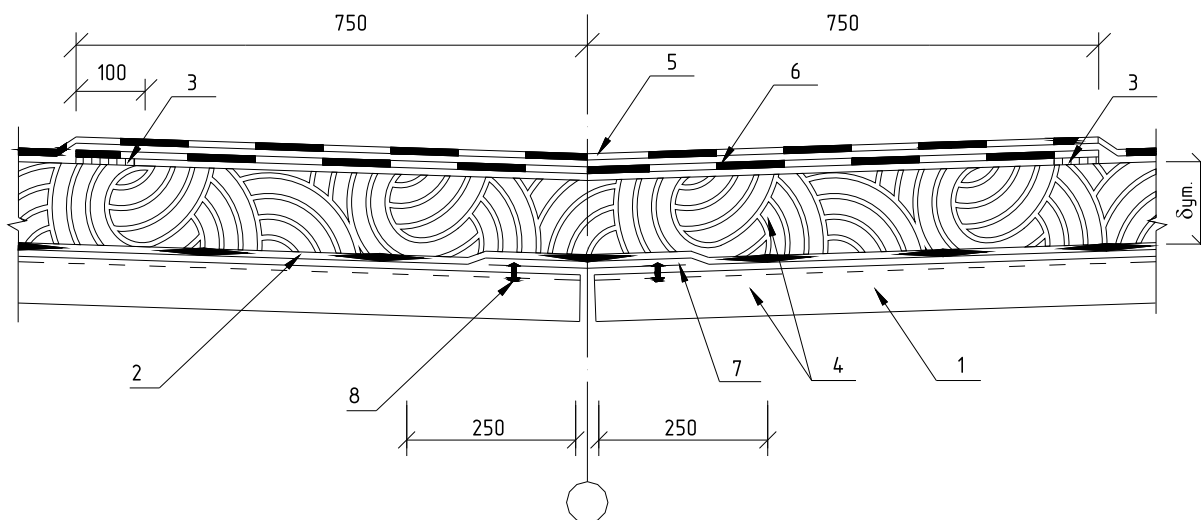
- | | |
|---|--|
| 1. Стальной профилированный настил | 8. Мастика |
| 2. Пароизоляция | 9. Стальная гребенка |
| 3. Клеевой состав точечно нанесенный | 10. Оцинкованная сталь - 0,8мм |
| 4. Минераловатные плиты "IZOVOL" (К; КВ) | 11. Костыль из стальной полосы 4x40 |
| 5. Гидроизоляция | 12. Защитный фартук оцинкованная сталь - 0,8мм |
| 6. Защитный слой дополнительная гидроизоляция | 13. Парапет |
| 7. Крепежный элемент | 14. Ограждение кровли |

Стр.	УТЕПЛЕНИЕ ПЛИТАМИ "IZOVOL" ПЛОСКОЙ КРОВЛИ				
234		Изм.	Лист	№ докум.	Подп. Дата

110 Конек



111 Ендова



1. Стальной профилированный настил
2. Пароизоляция
3. Клеевой состав (точечно нанесеный)
4. Минераловатные плиты "IZOVOL" (К; КВ)
5. Гидроизоляция
6. Защитный слой дополнительная гидроизоляция
7. Оцинкованная сталь- 0,8мм
8. Заклепка комбинированная ЗК-10

Изм.	Лист	№ докум.	Подп.	Дата
------	------	----------	-------	------

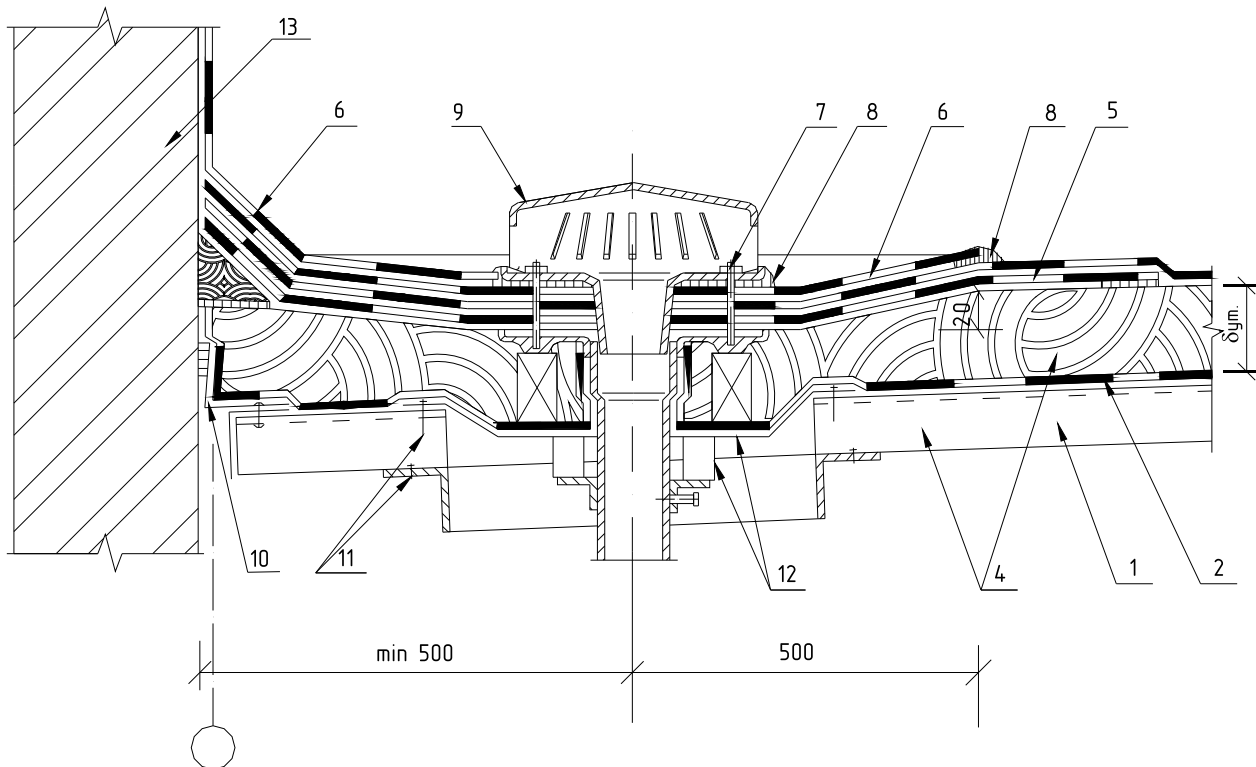
УТЕПЛЕНИЕ ПЛИТАМИ "IZOVOL"
ПЛОСКОЙ КРОВЛИ

Стр.

235

112

Водосточная воронка у парапета



1. Стальной профилированный настил
2. Пароизоляция
3. Клеевой состав (точечно нанесенный)
4. Минераловатные плиты "IZOVOL" (К; KB)
5. Гидроизоляция
6. Защитный слой дополнительная гидроизоляция
7. Крепежный элемент
8. Мастика
9. Воронка в сборе с фланцем, хомутом и патрубком
10. Оцинкованная сталь- 0,8мм
11. Заклепка комбинированная ЗК-10
12. Стальной поддон
13. Парапет

Стр.

УТЕПЛЕНИЕ ПЛИТАМИ "IZOVOL"
ПЛОСКОЙ КРОВЛИ

236

Изм. Лист

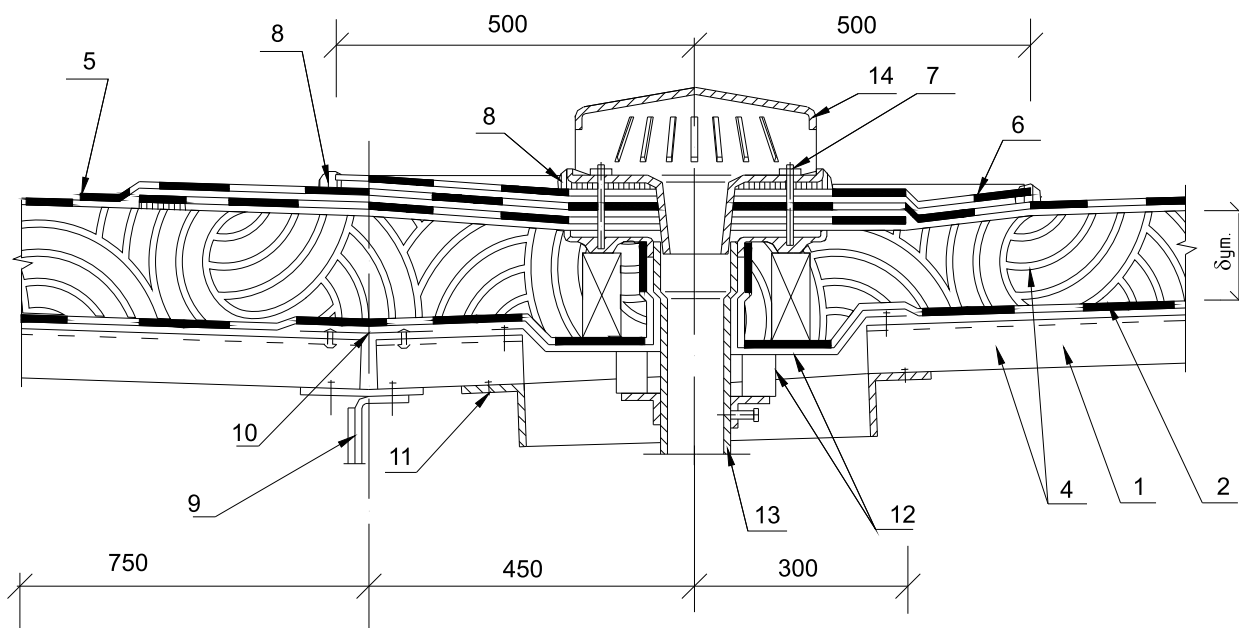
№ докум.

Подп.

Дата

113

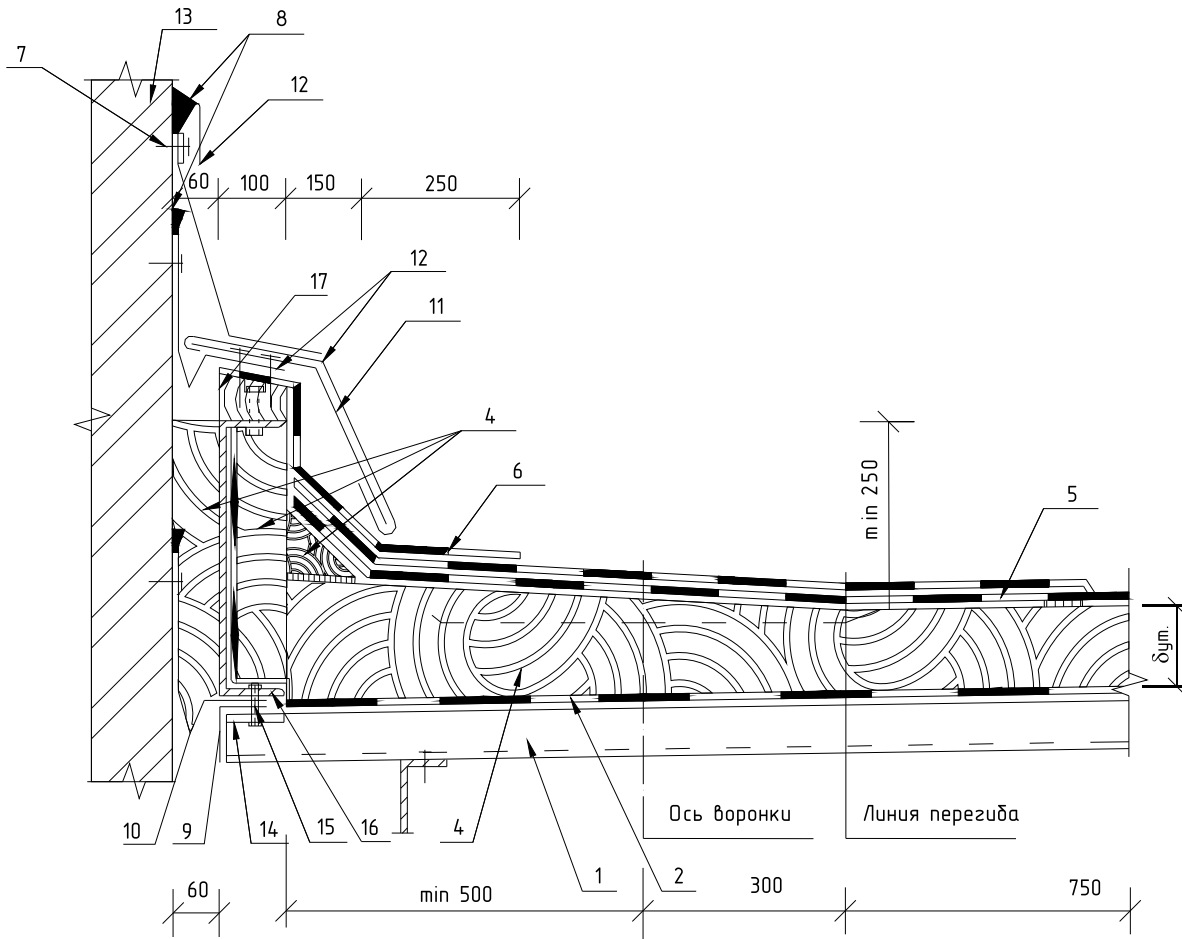
Водосточная воронка в ендове



1. Стальной профилированный настил
2. Пароизоляция
3. Клеевой состав (точечно нанесенный)
4. Минераловатные плиты "IZOVOL" (К; КВ)
5. Гидроизоляция
6. Защитный слой (дополнительная гидроизоляция)
7. Крепежный элемент
8. Мастика
9. Прогон
10. Оцинкованная сталь - 0,8мм
11. Заклепка комбинированная
12. Стальной поддон
13. Патрубок
14. Воронка в сборе с фланцем, хомутом и патрубком

					УТЕПЛЕНИЕ ПЛИТАМИ "IZOVOL" ПЛОСКОЙ КРОВЛИ	Стр.
Изм.	Лист	№ докум.	Подп.	Дата		237

114



1. Стальной профилированный настил
2. Пароизоляция
3. Клеевой состав (точечно нанесенный)
4. Минераловатные плиты "IZOVOL" (К; КВ)
5. Гидроизоляция
6. Защитный слой (дополнительная гидроизоляция)
7. Крепежный элемент
8. Мастика
9. Стальная гребенка
10. Компенсатор (оцинкованная сталь- 0,8мм)
11. Костыль из стальной полосы 4x40
12. Защитный фартук (оцинкованная сталь -0,8мм)
13. Парапет
14. Стальная пластина 220x130x10
15. Болт М10х30 с шайбой и гайкой
16. Гнутый швеллер
17. Антисептированный брус

Стр.

УТЕПЛЕНИЕ ПЛИТАМИ "IZOVOL"
ПЛОСКОЙ КРОВЛИ

238

Изм. Лист

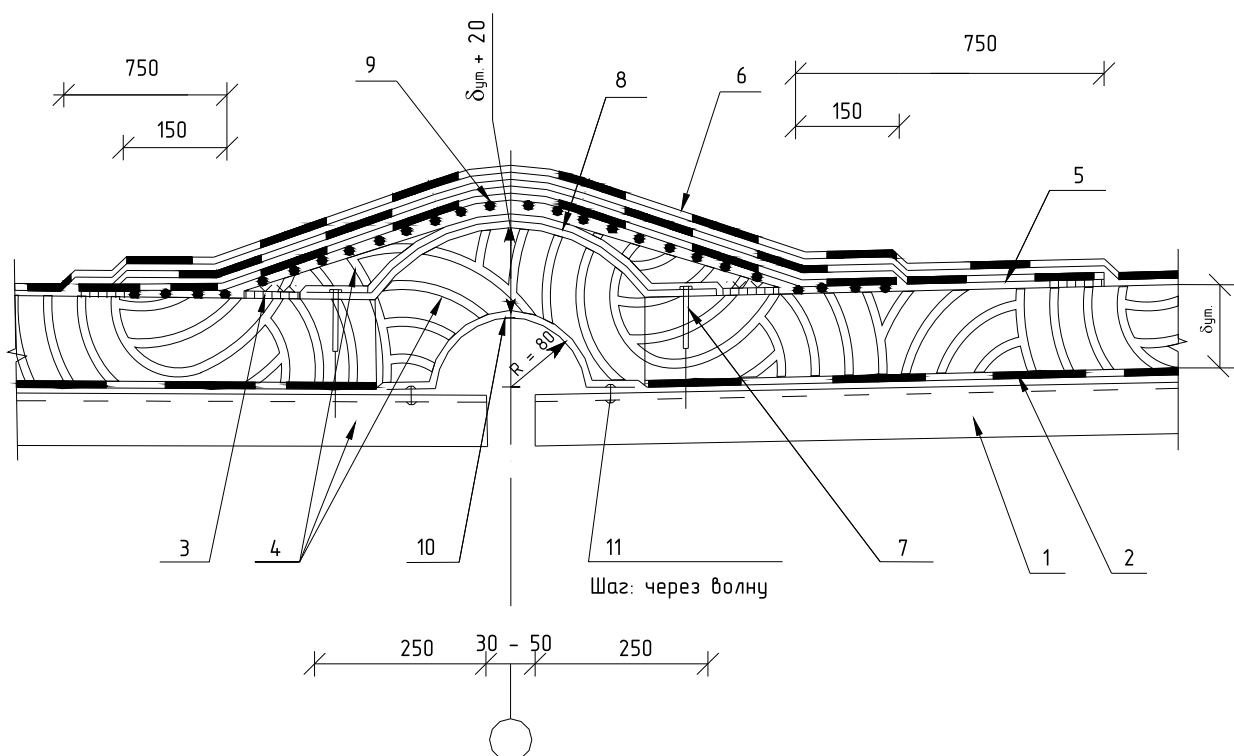
№ докум.

Подп.

Дата

115

Продольный деформационный шов с полукруглым компенсатором

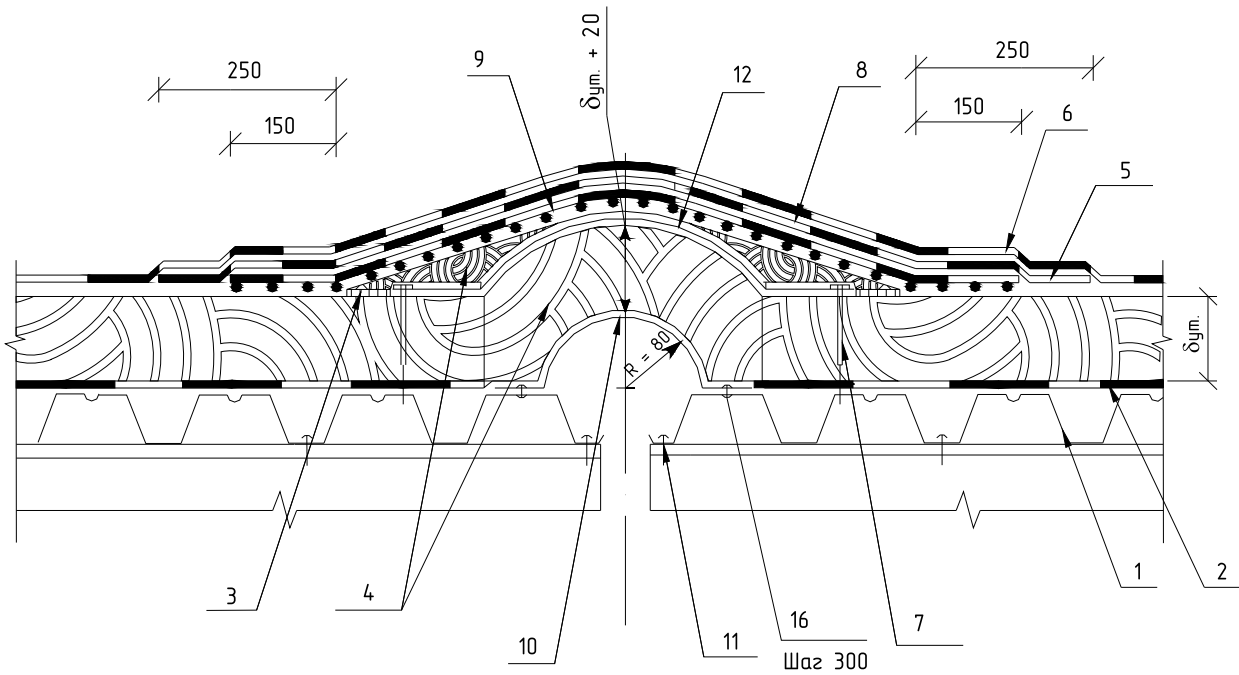


1. Стальной профилированный настил
2. Пароизоляция
3. Клеевой состав (точечно нанесенный)
4. Минераловатные плиты "IZOVOL" (К; KB)
5. Гидроизоляция
6. Защитный слой (дополнительная гидроизоляция)
7. Крепежный элемент
8. Выкружка из оцинкованной стали - 1,5мм
9. Слой кровельного материала крупнозернистой посыпкой вниз
10. Компенсатор (оцинкованная сталь - 0,8мм)
11. Заклепка комбинированная

					УТЕПЛЕНИЕ ПЛИТАМИ "IZOVOL" ПЛОСКОЙ КРОВЛИ	Стр.
Изм.	Лист	№ докум.	Подп.	Дата		239

116

Поперечный деформационный шов с полукруглым компенсатором



1. Стальной профилированный настил
2. Пароизоляция
3. Клеевой состав точечно нанесенный
4. Минераловатные плиты "IZOVOL" (К; КВ)
5. Гидроизоляция
6. Защитный слой (дополнительная гидроизоляция)
7. Крепежный элемент
8. Мастика
9. Слой кровельного материала крупнозернистой посыпкой вниз
10. Компенсатор (оцинкованная сталь - 0,8мм)
11. Заклепка комбинированная
12. Выкружка из оцинкованной стали - 1,5мм

Стр.

УТЕПЛЕНИЕ ПЛИТАМИ "IZOVOL"
ПЛОСКОЙ КРОВЛИ

240

Изм. Лист

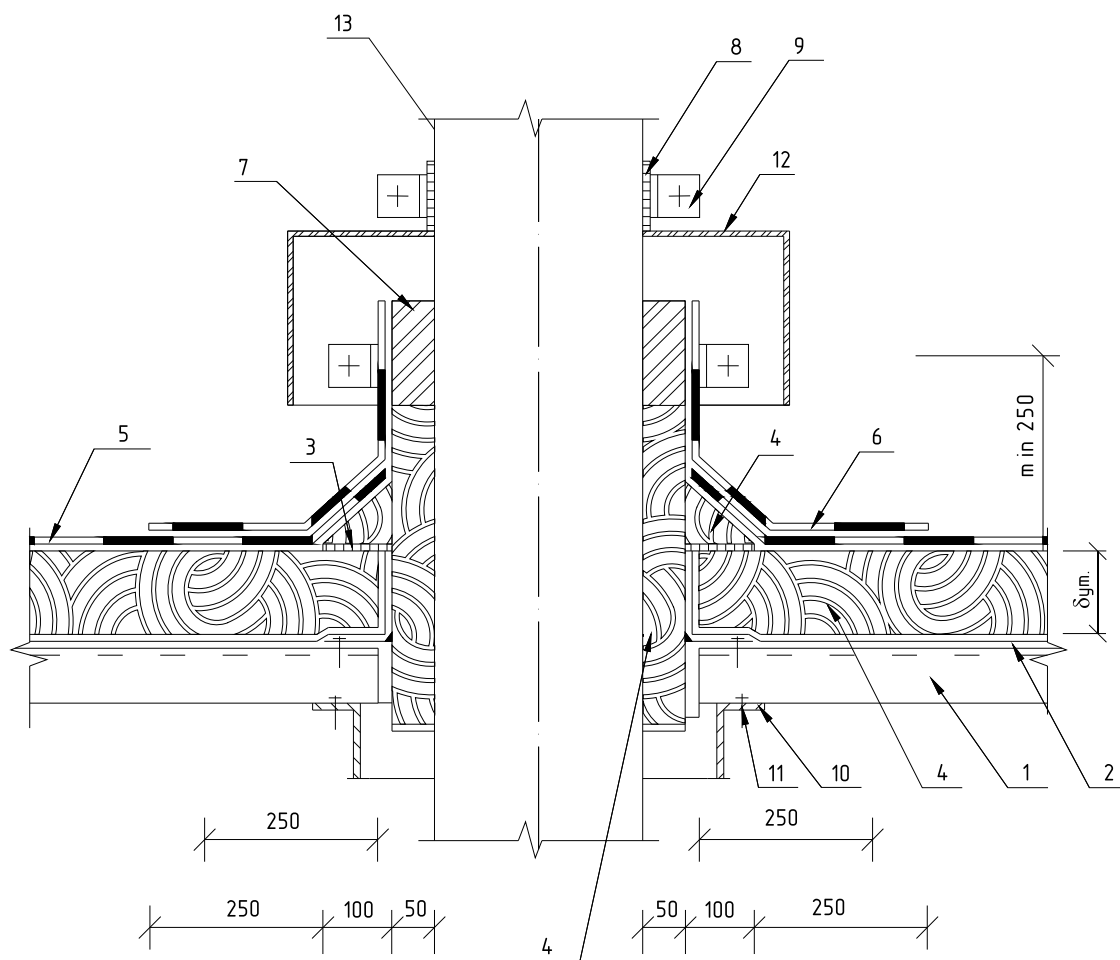
№ докум.

Подп.

Дата

117

Пропуск трубы через кровлю



1. Стальной профилированный настил
2. Пароизоляция
3. Клеевой состав (точечно нанесенный)
4. Минераловатные плиты "IZOVOL" (К; КВ)
5. Гидроизоляция
6. Защитный слой дополнительная гидроизоляция
7. Стальной стакан
8. Мастика
9. Хомут из стальной полосы 4x40 мм
10. Фланец
11. Заклепка комбинированная
12. Защитный фартук
13. Труба

Изм.	Лист	№ докум.	Подп.	Дата

УТЕПЛЕНИЕ ПЛИТАМИ "IZOVOL"
ПЛОСКОЙ КРОВЛИ

Стр.

241